



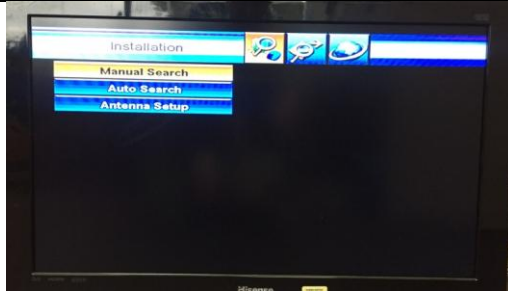


ИНСТРУКЦИЯ ПО ПЕРЕНАСТРОКЕ ДЕКОДЕРА МОДЕЛИ «SATKING»



 A silver SatKing remote control. The central 'OK' button is highlighted with a red circle, and a red arrow points from the text in the adjacent cell to this button.	<p>Шаг 1: убедитесь, что Ваш телевизор и декодер оба включены, как обычно.</p> <p>Шаг 2: Пользуясь пультом декодера, нажмите кнопку «MENU»</p>
---	---

  A TV screen displaying the 'Main Menu' with options: Installation, System Setting, Parameter Setting, System Information, and Game. The 'Installation' option is highlighted in yellow. Below the screen, a SatKing remote control is shown with its 'OK' button highlighted in yellow and a red arrow pointing to it from the text in the adjacent cell.	<p>На экране Вашего телевизора появится таблица</p> <p>Скорее всего опция «INSTALLATION» уже будет выделена как показано на картинке слева.</p> <p><i>В случае если выделена будет другая опция то дугowymi кнопками на пульте вверх и вниз ↓ ↑ вы сможете выбрать нужную опцию «INSTALLATION».</i></p>  <p>Убедившись, что выделена правильная опция «INSTALLATION» нажмите кнопку (OK) на пульте, которая расположена прямо по центру пульта</p> <p>Таблица переменится на новую</p>
--	---



Шаг 3: Пользуясь центральными дуговыми кнопками (стрелками) на пульте вверх и вниз ↓ ↑, выберите первую позицию «**MANUAL SEARCH**» и нажмите (OK)

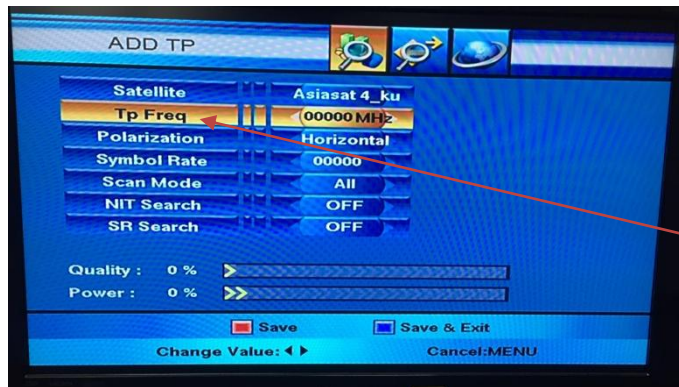


Шаг 4: На экране Вашего телевизора появится новая таблица во весь экран. Нажмите на пульте зелёную кнопку **F1**, которая расположена на вашем пульте справа.




После чего, выйдет дополнительная табличка с правой стороны экрана с выделенной верхней позицией **Add**. Снова и нажмите кнопку (OK)

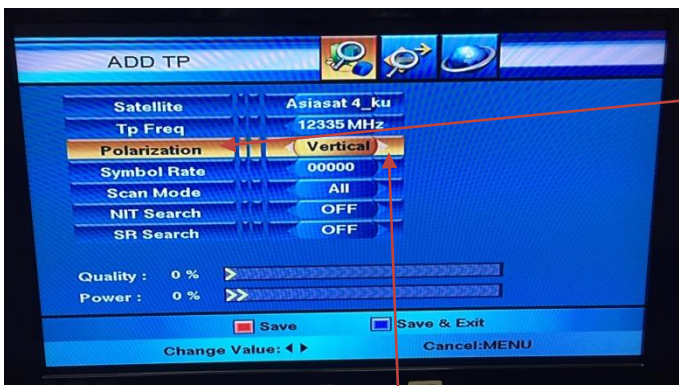





Шаг 5: Вы заметите, что все параметры в таблице сбросились на ноли **0 0 0 0 0**, кнопками вверх и вниз ↓ ↑ спуститесь на позицию «**Tp Freq**» и пользуясь номерными кнопками на пульте, введите цифры **1 2 3 3 5**



Убедившись, что весь порядок цифр набран правильно, нажмите кнопку **(OK)**,  чтобы зафиксировать новую частоту **12335**



Шаг 6: Спуститесь на одну позицию ниже **Polarization** и нажмите правую стрелку на пульте →,  чтобы заменить полярность с Horizontal на **Vertical** (Если в таблице уже выставлена вертикальная полярность, то двигайтесь ниже)



Шаг 7: Спуститесь ниже на одну позицию «**Symbol Rate**» и пользуясь номерными кнопками на пульте, введите цифры **1 3 0 0 0**

Убедившись, что весь порядок цифр набран правильно, нажмите кнопку **(OK)**, чтобы зафиксировать новую частоту **13000**

Шаг 8: Убедившись, что все три параметра набраны правильно **12335**



**Vertical
13000**

Нажмите синюю кнопку **F5** на пульте для сохранения новых параметров и выхода на сканирование



Шаг 9: На экране появится новая

таблица уже с сохранёнными новыми параметрами.
Спуститесь на самую последнюю позицию «**START SEARCH**» и нажмите (OK)



Загрузятся новые «цифровые» каналы в добавок к прежним «аналоговым». Все аналоговые каналы будут отключены 10 июня и останутся только новые цифровые каналы.

Если по какой-либо причине, проделав все шаги, Вы не сможете найти свои каналы, то просьба позвонить нам по телефонам:

В Австралии: 1300-780-530 / В Новой Зеландии: 0800-896-988