

# ИНСТРУКЦИЯ ПО СКАНИРОВАНИЮ ДЕКОДЕРА МАРКИ

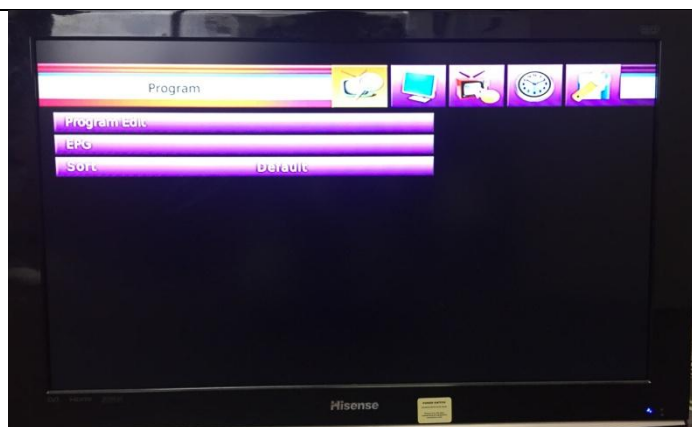
## «ClearView HD1027IR»



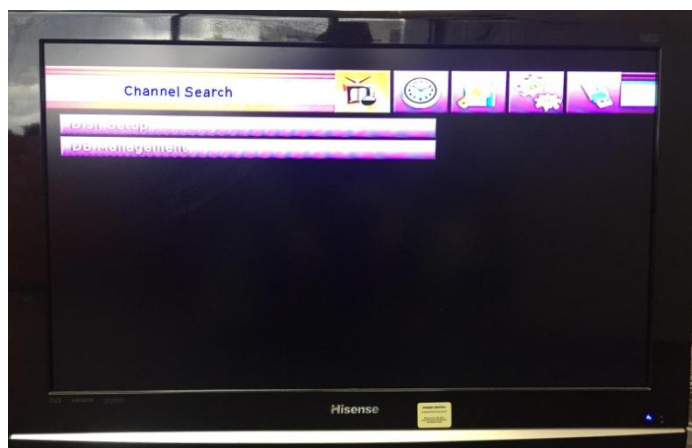
**Шаг 1:** убедитесь, что Ваш телевизор и декодер оба включены, как обычно.

**Шаг 2:** Пользуясь пультом декодера, нажмите кнопку «**MENU**»

(Кнопка MENU расположена слева)

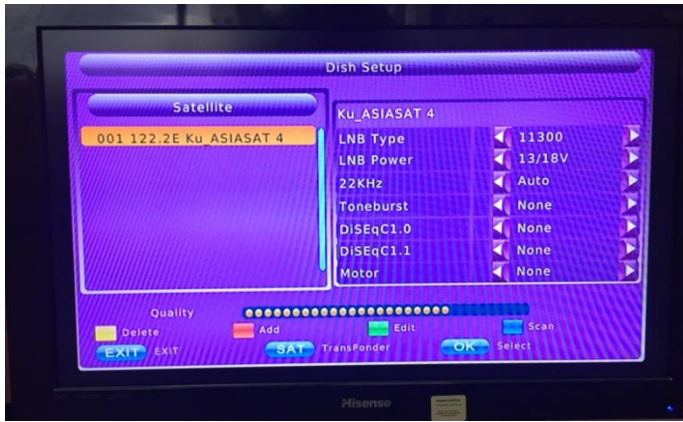


← В верхней части экрана телевизора появятся иконки



Двигаясь правой стрелкой в центре пульта →, передвиньтесь вправо на третью иконку «**Channel Search**» как указано на картинке и нажав стрелку вниз ↓ перейдите на первую

верхнюю позицию **Dish Setup** и нажмите кнопку (**OK**), которая расположена прямо по центру пульта.



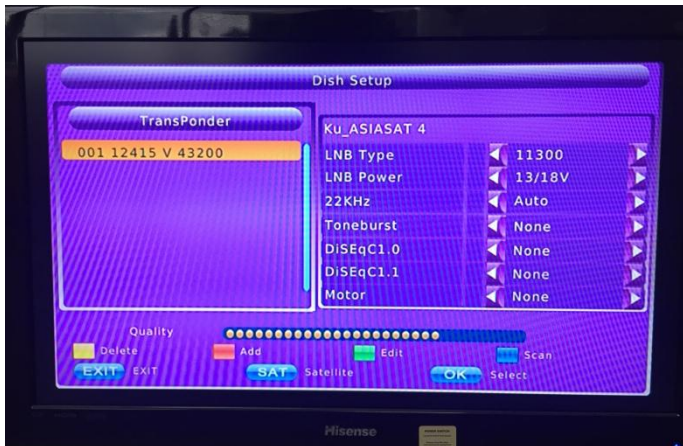
Откроется таблица во весь экран телевизора

В левой части таблицы выбран спутник **122.2E Ku ASIASAT-4**

нажмите кнопку **(SAT)** ↓



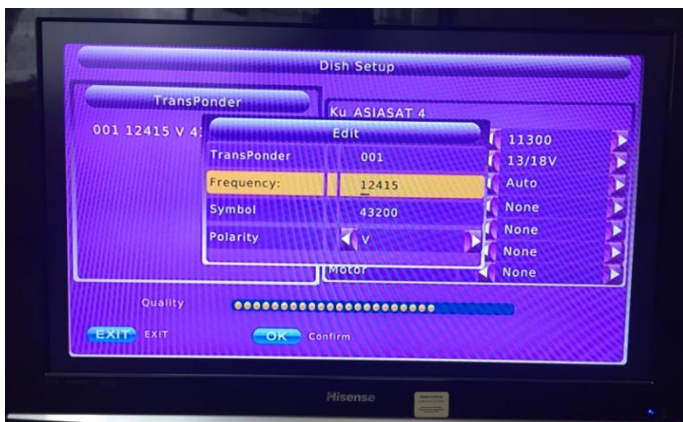
← На экране откроется новая таблица с выделенным транспондером



**12415 V 43200** Нажмите на **зелёную** кнопку **COLOR**



← и в центре экрана откроется окно для ввода новых параметров частоты



**Шаг 3:** Пользуясь номерными кнопками на пульте, введите цифры

**1 2 3 3 5** в графе Frequency.

Убедившись, что весь порядок цифр набран правильно, перейдите вниз ↓

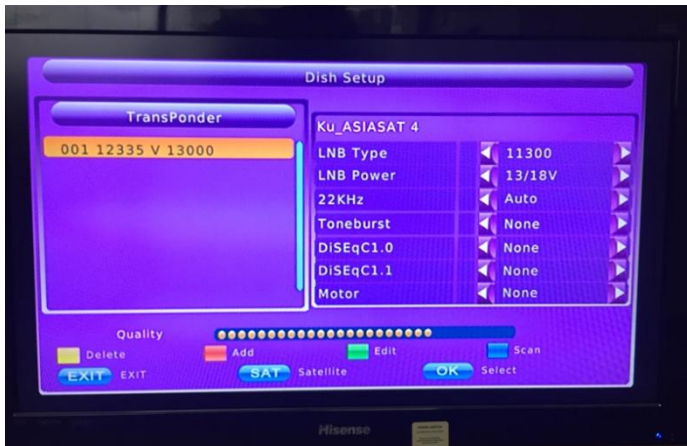
на следующую позицию **Symbol**

и введите цифры **1 3 0 0 0**





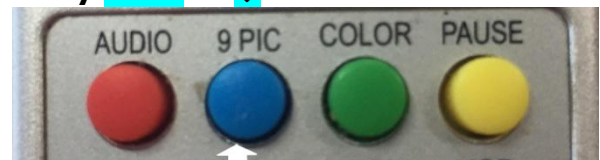
Убедившись, что весь порядок цифр во всех параграфах набран вами правильно, перейдите вниз ↓ ещё на одну позицию **Polarity** и проверьте, что выбрана **V** (вертикаль)  
Теперь нажмите кнопку **(OK)**



**Шаг 4:** таблица вернётся на страницу Transponder уже с новыми

← параметрами частот **12335 V 13000**

Только теперь нажмите **синюю** кнопку **9PIC** ↓



После чего, нажмите кнопку **(OK)** в центре пульта



Начнётся сканирование новых каналов после чего вы вернётесь к своим каналам

**Загрузятся новые «цифровые» каналы в добавок к прежним «аналоговым».** Все аналоговые каналы будут отключены 10 июня и останутся только новые цифровые каналы.

Если по какой-либо причине, проделав все шаги, Вы не сможете найти свои каналы, то просьба позвонить нам по телефонам:

**В Австралии: 1300 780 530 / В Новой Зеландии: 0800 896 988**